

ГЕОЛОГИЧЕСКАЯ КАРТА ДОЧЕТВЕРТИЧНЫХ ОТЛОЖЕНИЙ БРЯНСКОЙ ОБЛАСТИ

Масштаб 1:500 000

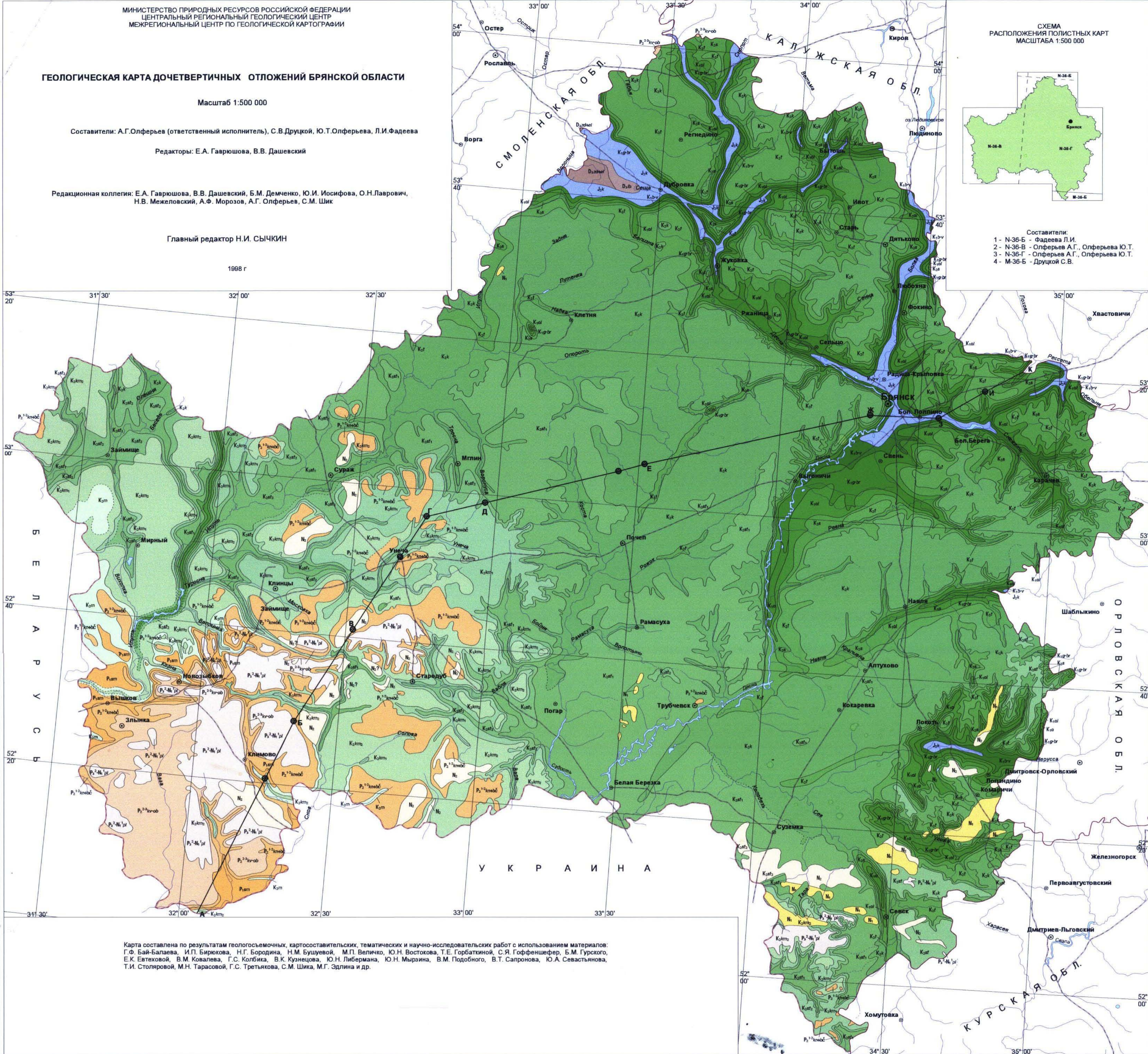
Составители: А.Г.Олферьев (ответственный исполнитель), С.В.Друцкой, Ю.Т.Олферьева, Л.И.Фадеева

Редакторы: Е.А. Гавришова, В.В. Дашевский

Редакционная коллегия: Е.А. Гавришова, В.В. Дашевский, Б.М. Демченко, Ю.И. Исифова, О.Н.Лаврович, Н.В. Мехеловский, А.Ф. Морозов, А.Г. Олферьев, С.М. Шик

Главный редактор Н.И. СЫЧКИН

1988 г

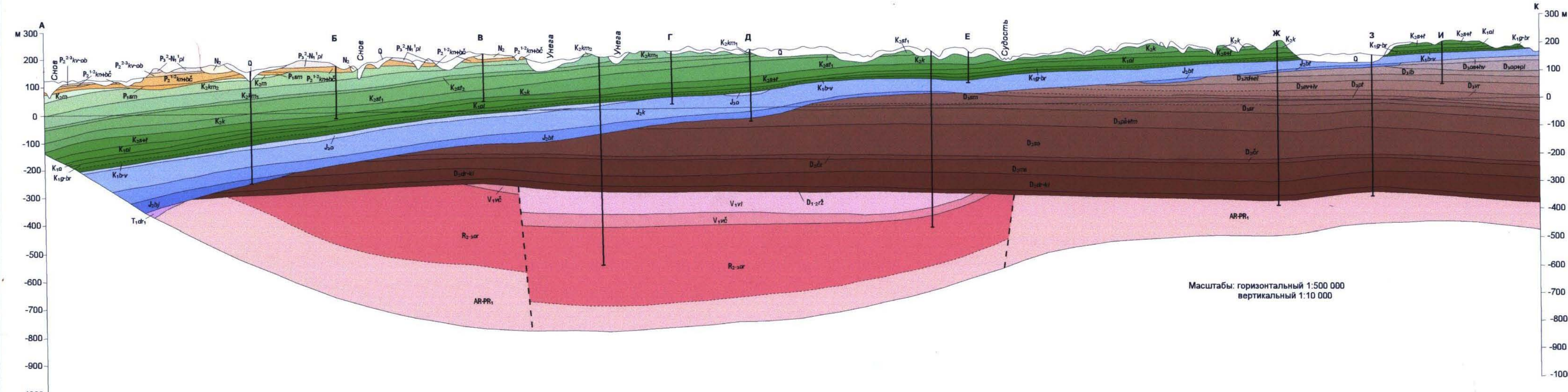


Составители:
1- N-36-Б - Фадеева Л.И.
2- N-36-В - Олферьева А.Г., Олферьева Ю.Т.
3- N-36-Г - Олферьева А.Г., Олферьева Ю.Т.
4- M-36-Б - Друцкой С.В.

УСЛОВНЫЕ ОБОЗНАЧЕНИЯ

ЧЕТВЕРТИЧНАЯ СИСТЕМА	Q	Нерасчлененные отложения, (на разрезе).
НЕОГЕНОВАЯ СИСТЕМА	N ₀	Плиоцен. Нерасчлененные отложения. Глины, алевролиты и пески серые и коричневые, реже пестрые. До 24 м.
	N ₁	Миоцен. Нерасчлененные отложения. На западе пески белые кварцевые с прослоями пестрых глин, на востоке - глины бурые и темно-серые, в основании - со светлыми песками. До 31 м.
ПАЛЕОГЕНОВАЯ НЕОГЕНОВАЯ СИСТЕМА	P ₂ ² N ₁ J ₁	Верхний олигоцен-нижний миоцен. Палтавская серия. Глины, переходящие вверх по разрезу в алевролиты и пески. До 47 м.
	P ₂ ² K ₁ Op	Средний-верхний эоцен. Киевская, обуховская свиты. Глины алевролитные и песчаные, пески тонкозернистые, алевролиты и алевроиты. До 43 м.
ПАЛЕОГЕНОВАЯ СИСТЕМА	P ₂ ² K ₁ Op	Нижний-средний эоцен. Каневская и Булжакская свиты. Пески тонкозернистые кварц-глауконитовые с прослоями песчанка, выше - пески преимущественно кварцевые разномзернистые. До 55 м.
	P ₂ ² K ₁ Op	Палеоцен Сумская свита. Алевролиты с кремнистым цементом, глины ополывные и опоки. До 35 м.
МЕЛООВО-ВАРЯХСКИЙ ОТДЕЛ	K ₁ m	Маастрихтский ярус. Мел пясичый. До 40 м.
	K ₁ kt ₁	Верхний подъярус. Мел пясичый, в основании - песчаный с фосфоритами. До 34 м.
	K ₁ kt ₂	Нижний подъярус. Мергели алевроитовые, алевроиты, пески тонко-мелкозернистые кварц-глауконитовые, мел с кремнием. До 40 м.
	K ₁ ef	Нерасчлененные отложения. Мергели, мел глинистый, трепела алевроитовые. До 100 метров.
	K ₁ e ₂	Верхний подъярус. Мергели мелоподобные, мел глинистый. До 16 м.
	K ₁ e ₁	Нижний подъярус. Мергели серые кремнеземистые, алевроитовые, на востоке - алевроиты известковые и трепела алевроитовые. До 106 м.
	K ₁ k	Коньякский ярус. На западе - мергели мелоподобные, светло-серые до белых, на востоке - мергели кремнеземистые светло-серые, переходящие вверх по разрезу в трепела и опоки, на юге - пясичый мел. До 64 м.
	K ₁ t	Туронский ярус. Мел пясичый, в подошве - песчаный с фосфоритами. До 33 м.
	K ₁ se	Сеноманский ярус. Пески мелко-среднезернистые глауконит-кварцевые с фосфоритовой галькой в основании, перекрытые фосфоритовой плитой. Выше - пески известковые со скоплением фосфоритовых конкреций в кровле. До 17 м.
	K ₁ se ₁	Сеноманский и туронский ярусы (на разрезе).
	K ₁ al	Альбский ярус. Пески мелкозернистые преимущественно кварцевые, на северо-востоке - глауконитовые, в кровле - с пачкой черных алевроитовых глин. До 26 м.
	K ₁ io	Апский ярус. Пески разномзернистые светло-серые кварцевые, часто углитые, в средней части - прослоями глины серых, а на юго-западе - пестроцветных. До 24 м.
НИЖНИЙ ОТДЕЛ	K ₁ gr	Готервильский, барремский ярусы. Глины черные алевроитовые слюдистые, алевроиты темно-серые, песчанки сидеритовые, в верхнем разрезе - тонкое переслаивание сиреневых алевроитов с глинами и песками. До 30 м.
	K ₁ br	Барремский, апальский ярусы. Глины зеленовато-черные, переходящие кверху в пески глауконитовые, с железистыми ополитам, в кровле - сидеритовый песчаник. До 17 м.
ЮРСКИЙ ОТДЕЛ	J ₁ o	Верхний отдел. Оксфордский ярус. Глины темно-серые алевроитовые плитчатые, в верхнем разрезе - голубовато-серые. До 22 м (на разрезе).
	J ₁ k	Келловейский ярус. Глины, переходящие вверх по разрезу в алевроиты и пески. До 72 м.
СРЕДНИЙ ОТДЕЛ	J ₁ l	Батский ярус. Глины пепельно-серые, переходящие вверх по разрезу в плитчатые алевроиты, на юго-востоке - пески, в кровле - с прослоями углитых глин. До 59 м.
	J ₁ l	Байосский ярус. Пески мелкозернистые. До 25 м.
ТРИАСОВАЯ СИСТЕМА	T ₁ sk	Нижний отдел. Индский-опленский ярусы. Дроновская свита. Нижняя (зеленовато-черная) подсвита. Пески, глины пестроцветные. До 27 м.
	T ₁ sk ₁	Верхний подъярус. Старый и коньякский горизонты. Доломиты и доломитизированные известники серые и темно-серые, часто углефицированные, с прослоями и гнездами гипса, выше - светло-серые известники. До 53 м.
	T ₁ sk ₂	Средний подъярус. Оплуховский и плавский горизонты. Известники и доломиты неравномерно загипсованные с прослоями мергелей и глин. До 45 м.
	T ₁ sk ₃	Нижний подъярус. Задонский и алейский горизонты. Доломиты кварцевые, известники, в основании - песчаные, в подошве - пески. До 37 м.
	T ₁ sk ₄	Средний подъярус. Салвановский и ливенский горизонты объединенные. Известники, доломиты, мергели. До 54 м.
	T ₁ sk ₅	Верхний подъярус. Воронезский горизонт. Доломиты, известники, мергели с прослоями глин. До 31 м.
	T ₁ sk ₆	Средний подъярус. Петинский горизонт. Глины, мергели, иногда в основании - алевроиты и пески. До 15 м.
	T ₁ sk ₇	Средний подъярус. Семилукский горизонт. Известники, доломиты, мергели, глины. До 56 м.
	T ₁ sk ₈	Средний подъярус. Саргавский горизонт. Известники, реже - доломиты с прослоями глин в основании. До 41 м.
	T ₁ sk ₉	Нижний подъярус. Гашицкий и тиманский горизонты. Чередование глин, алевроитов и песков с подчиненными прослоями песчаников, в кровле - мергелей. До 89 м.
	T ₁ sk ₁₀	Живетский ярус. Старососкольский надгоризонт. Глины, алевроиты, пески с прослоями песчаников. До 132 м.
	T ₁ sk ₁₁	Черноярский горизонт. Глины с прослоями известников и мергелей. До 33 м.
СРЕДНИЙ ОТДЕЛ	T ₁ sk ₁₂	Верхний подъярус. Мосоловский горизонт. Известники с прослоями мергелей и глин. До 77 м.
	T ₁ sk ₁₃	Нижний верхний подъярус. Дорогобужский, клинцовский горизонты. Глины, мергели, доломиты, гипсы с прослоями песчаников. До 76 м.
НИЖНИЙ ОТДЕЛ	T ₁ sk ₁₄	Эмский ярус. Верхний подъярус. Рижский горизонт. Глины, алевроиты, пески, песчанники с редкими прослоями мергелей и известняков. До 48 м.
	T ₁ sk ₁₅	Валдайская серия. Волынская свита. Ритмично-слоистые серые песчаники, светло-бурые алевролиты с каолиновым цементом и глины красноцветные. До 100 м.
ВЕРХНИЙ ПРОТЕРОЗОЙ ВЕДЬСКАЯ СИСТЕМА	V ₁ st	Древлянская серия. Вильянская свита. Песчаники грубозернистые полевшлат-кварцевые с каолиновым цементом, с гравием, галькой и валунами осадочных и изверженных пород, тиллиты. До 200 м.
	V ₁ st	Оршанская свита. Песчаники кварцевые мелкозернистые оранжевые, розовые, серые с карбонатным цементом. До 285 м.
АРХЕЙ-НИЖНИЙ ПРОТЕРОЗОЙ	Ar-Pr ₁	Нерасчлененные образования кристаллического фундамента.
	Ar-Pr ₁	Границы между разновозрастными геологическими образованиями достоверные и предполагаемые.
		Разломы, выделенные по геологическим и геофизическим данным, предполагаемые (на разрезе).
		Линия геологического разреза.
		Буровые скважины на карте.
		Буровые скважины на разрезе.

РАЗРЕЗ ПО ЛИНИИ А-Б-В-Г-Д-Е-Ж-З-И-К



Масштабы: горизонтальный 1:500 000
вертикальный 1:10 000