

**ГЕОЛОГИЧЕСКАЯ КАРТА ДОЧЕТВЕРТИЧНЫХ ОТЛОЖЕНИЙ  
ИВАНОВСКОЙ ОБЛАСТИ**

Масштаб 1:500 000

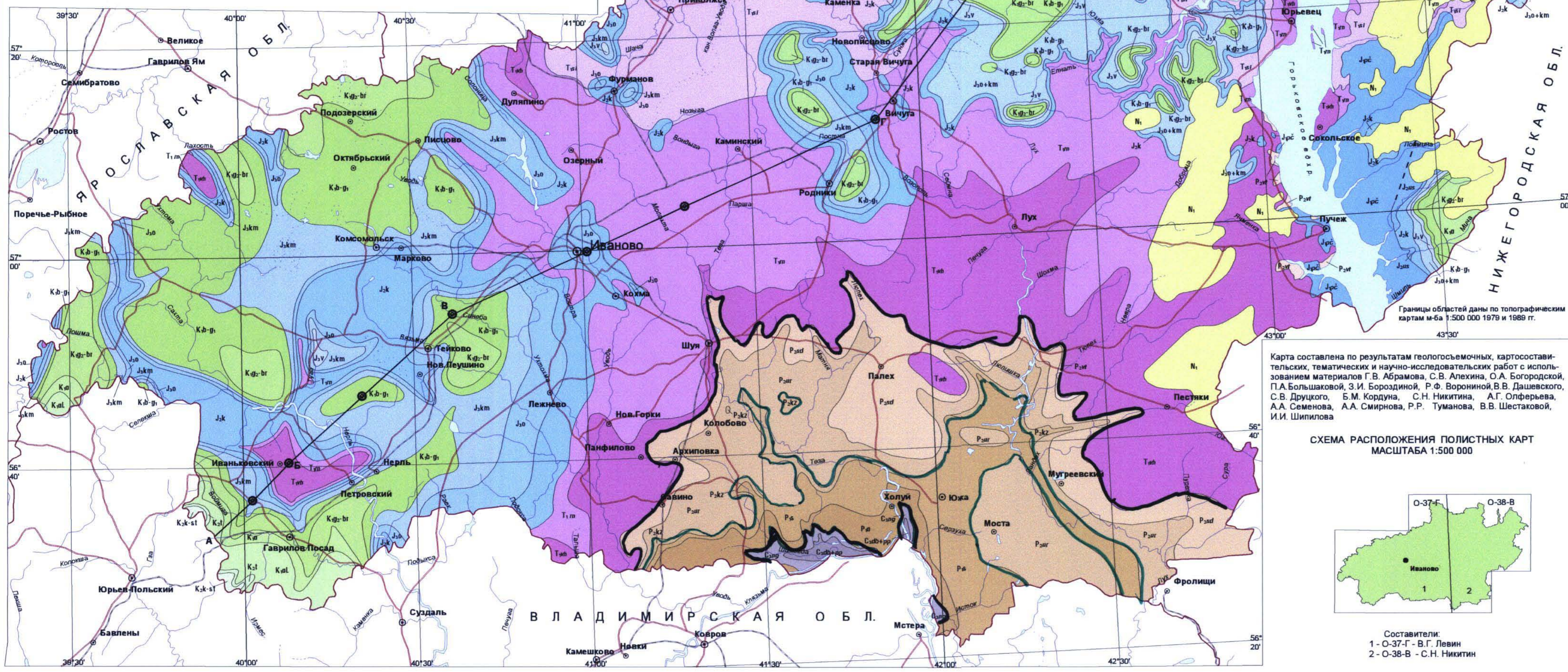
Составители: В.Г. Левин (ответственный исполнитель), С.Н. Никитин

Редакторы: Е.А. ГАВРЮШОВА, В.В. ДАШЕВСКИЙ

Редакционная коллегия: Е.А. Гаврюшова, В.В. Дашевский, Б.М. Демченко, Ю.И. Иосифова,  
О.Н. Лавровиц, Н.В. Межелоский, А.Ф. Морозов, А.Г. Олферьев, С.М. Ших

Главный редактор Н.И. СЫЧКИН

1998 г.



Карта составлена по результатам геологосъемочных, картографических, тематических и научно-исследовательских работ с использованием материалов Г.В. Абрамова, С.В. Алекина, О.А. Богородской, П.А. Большаковой, З.И. Бородиной, Р.Ф. Ворониной, В.В. Дашевского, С.В. Дюжого, Б.М. Кордуна, С.Н. Никитина, А.Г. Олферьева, А.А. Семёнова, А.А. Смирнова, Р.Р. Туманова, В.В. Шестаковой, И.И. Шипилова.

**СХЕМА РАСПОЛОЖЕНИЯ ПОЛИСТНЫХ КАРТ  
МАСШТАБА 1:500 000**

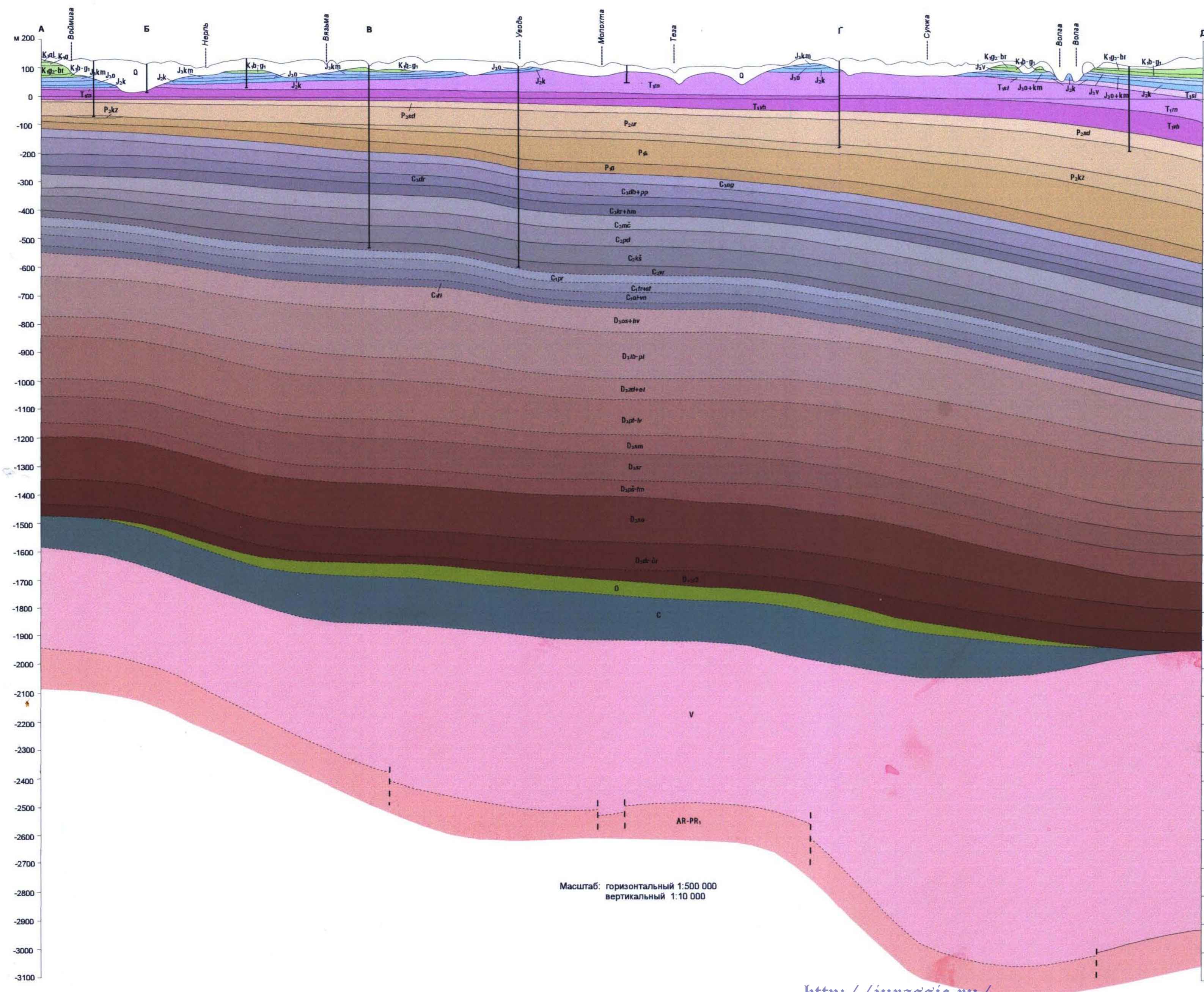


Составители:  
1 - О-37-Г - В.Г. Левин  
2 - О-38-В - С.Н. Никитин

**УСЛОВНЫЕ ОБОЗНАЧЕНИЯ**

<b>ЧЕТВЕРТИЧНАЯ СИСТЕМА</b>	□	Нерасчлененные отложения (на разрезе)
<b>НЕОГЕНОВАЯ СИСТЕМА</b>	N <sub>2</sub>	Плиоцен. Нерасчлененные отложения. Пески, глины, 10-15м.
	N <sub>1</sub>	Миоцен. Нерасчлененные отложения. Пески, глины, алевролиты, 15-30м.
	K <sub>4-5</sub>	Кольчужинский-санктусский ярусы. Ополки, трепалы, пески и алевролиты ополчужинские, 15-20м.
	K <sub>3</sub>	Туронский ярус. Глины, мергели, пески с фосфоритами, 5-10м.
<b>МЕЛОВАЯ СИСТЕМА</b>	K <sub>2</sub>	Альбский ярус. Глины ("парамоновские"), алевролиты с фосфоритами, 30-40м.
	K <sub>1</sub>	Аптский ярус. Пески и алевролиты с прослоями глины, 10-20м.
	K <sub>0-1</sub>	Верхний подъярус: готерисский ярус-барремский ярус. Алевролиты, пески, прослоями глины и песчаного 20-40м.
	K <sub>0-2</sub>	Бергский, календусский (?) ярусы и нижний подъярус готерисского яруса. Пески, алевролиты с прослоями глины в основании, песчанники, конгломераты, 15-20м.
<b>ЮРСКАЯ СИСТЕМА</b>	J <sub>3</sub>	Валеский ярус. Пески, алевролиты, глины, с прослоями фосфоритов, 5-10м.
	J <sub>2</sub>	Оксфордский и кимериджский ярусы. Глины, 10-18м.
	J <sub>1</sub>	Кимериджский ярус. Глины с редкими фосфоритами, 5-10м.
	J <sub>0</sub>	Оксфордский ярус. Глины с редкими прослоями мергелей, 5-10м.
<b>СРЕДНИЙ ОТДЕЛ</b>	J <sub>3</sub>	Каллевицкий ярус. Глины с ополитками (прослоями ополитковых мергелей), 10-15м.
	J <sub>2</sub>	Байский ярус. Увалская свита (в пределах Ковенской впадины). Конгломераты-брекчия, песчанники, глины, 40-60м.
	J <sub>1</sub>	Тарский ярус. Пучевская толща (в пределах Ковенской впадины). Фанголиты из песчано-алевритно-глинистой массы с глыбами и оторочками, 150-250м.
	J <sub>0</sub>	Студинский горизонт. Глины с прослоями алевролитов, алевролитов, песков, в основании иногда конгломераты, 20-30м.
<b>НИЖНИЙ ОТДЕЛ</b>	T <sub>3</sub>	Рыбинский горизонт. Глины, алевролиты и аргиллиты с прослоями песчанников, песков, алевролитов, мергелей, 20-40м до 100м.
	T <sub>2</sub>	Северодвинский горизонт. Глины с прослоями алевролитов, песчанников, мергелей, известняков, доломитов, 15-30м до 50м.
	T <sub>1</sub>	Нижний подъярус. Уржумский горизонт. Глины, алевролиты с прослоями песков, песчанников, мергелей, доломитов, часто записываемые, 60-110м.
	T <sub>0</sub>	Казанский ярус. Доломиты, известняки доломитизированные, записываемые с прослоями глины, мергелей, 20-30м до 65м.
<b>ПЕРМСКАЯ СИСТЕМА</b>	P <sub>3</sub>	Самарский ярус. Доломиты, записываемые с прослоями гипсов, ангидридов, глины, 30-40м до 150м.
	P <sub>2</sub>	Ассельский ярус. Доломиты и известняки доломитизированные с прослоями гипсов, 30-40м.
	P <sub>1</sub>	Налинский горизонт. Доломиты, известняки доломитизированные, записываемые с прослоями глины, 25-30м.
	P <sub>0</sub>	Добрынский и павловоладский горизонты. Доломиты, известняки с прослоями глины и мергелей, 60-70м.
<b>КАМЕНЕУГОЛЬНАЯ СИСТЕМА</b>	C <sub>3</sub>	Дорогомиловский горизонт. Доломиты, известняки, часто записываемые с прослоями гипсов, мергелей, 30-40м.
	C <sub>2</sub>	Крекинский и камовичский горизонты. Известняки, доломиты, с прослоями глины, мергелей, 30-40м.
	C <sub>1</sub>	Мичуринский горизонт. Известняки, доломиты, с прослоями глины, 35-40м до 70м.
	C <sub>0</sub>	Подольский горизонт. Известняки доломитизированные, доломиты с прослоями мергелей, 30-40м до 60м.
<b>ДЕВОНСКАЯ СИСТЕМА</b>	D <sub>3</sub>	Каширский горизонт. Известняки, доломиты с прослоями мергелей, глины, 50-70м.
	D <sub>2</sub>	Верейский горизонт. Глины с прослоями алевролитов, песчанников, мергелей, доломитов, 15-25м.
	D <sub>1</sub>	Верхний подъярус. Протвинский горизонт. Известняки, доломиты с прослоями мергелей, 25-35м.
	D <sub>0</sub>	Нижний подъярус. Тарусский и стешевский горизонты. Известняки, доломиты с прослоями глины, 20-25м.
<b>СРЕДНИЙ ОТДЕЛ</b>	D <sub>3</sub>	Алексинский, анжуйский и венежский горизонты. Известняки, доломиты с прослоями мергелей, 40-50м.
	D <sub>2</sub>	Тутянский горизонт. Глины, пески, прослоями песчанников, известняков, 10-20м.
	D <sub>1</sub>	Верхний подъярус. Озарский и кованский горизонты. Известняки, доломиты с прослоями мергелей, гипсов, 20-40м до 80м.
	D <sub>0</sub>	Средний подъярус. Лебедянский, опуховский и гласковский горизонты. Известняки, доломиты с прослоями мергелей, глины, гипсов, аргиллитов, 100-120м до 180м.
<b>НИЖНИЙ ОТДЕЛ</b>	D <sub>3</sub>	Нижний подъярус. Задонский и елецкий горизонты. Известняки, доломиты, мергели, с прослоями глины, 50-80м.
	D <sub>2</sub>	Верхний подъярус. Петровский, коронский, елановский и гавейский горизонты. Глины, мергели, известняки с прослоями алевролитов, песчанников, конгломератов, 130-180м.
	D <sub>1</sub>	Семилужский горизонт. Глины, мергели, известняки, 60-90м.
	D <sub>0</sub>	Саргаевский горизонт. Известняки, глины, 60-100м.
<b>ОРДОВИЖСКАЯ СИСТЕМА</b>	O <sub>3</sub>	Нижний подъярус. Пашийский-тиманский горизонты. Пески, песчанники, алевролиты, глины, 60-90м.
	O <sub>2</sub>	Живетский ярус. Старососольский надгоризонт. Пески, песчанники, с прослоями глины и доломитов, 80-120м до 160м.
	O <sub>1</sub>	Эфальский ярус. Нижний подъярус: дорогомиловский горизонт - черный подъярус: сиверский, массовский и меронский горизонты. Глины, доломиты, известняки с прослоями мергелей, 60-90м.
	O <sub>0</sub>	Эмский ярус. Верхний подъярус: Рижский горизонт. Глины, песчанники, 15-20м до 70м.
<b>ОРДОВИЖСКАЯ СИСТЕМА</b>	O	Нерасчлененные отложения. Глины, известняки, доломиты, песчанники, до 200м.
	O	Нерасчлененные отложения. Глины, алевролиты, пески, песчанники, 100-150м, до 300м.
<b>КЕМБРИЖСКАЯ СИСТЕМА</b>	K	Нерасчлененные отложения. Алевролиты, аргиллиты, песчанники с прослоями мергелей, известняков, 300-400м до 1000м.
	K	Нерасчлененные отложения. Алевролиты, аргиллиты, песчанники с прослоями мергелей, известняков, 300-400м до 1000м.
<b>АРХЕЙ-НИЖНИЙ ПРОТЕРОЗОЙ</b>	AR-PR	Нерасчлененные образования кристаллического фундамента.
	AR-PR	Границы между разновозрастными геологическими образованиями достоверные и предполагаемые.
	---	Разломы выделенные по геологическим и геофизическим данным, предполагаемые.
	—	Линия геологического разреза
	●	Буравые скважины на карте.

**РАЗРЕЗ ПО ЛИНИИ А-Б-В-Г-Д**



Масштаб: горизонтальный 1:500 000  
вертикальный 1:10 000