

**ГЕОЛОГИЧЕСКАЯ КАРТА ДОЧЕТВЕРТИЧНЫХ ОТЛОЖЕНИЙ
КАЛУЖСКОЙ ОБЛАСТИ**

Масштаб 1:500 000

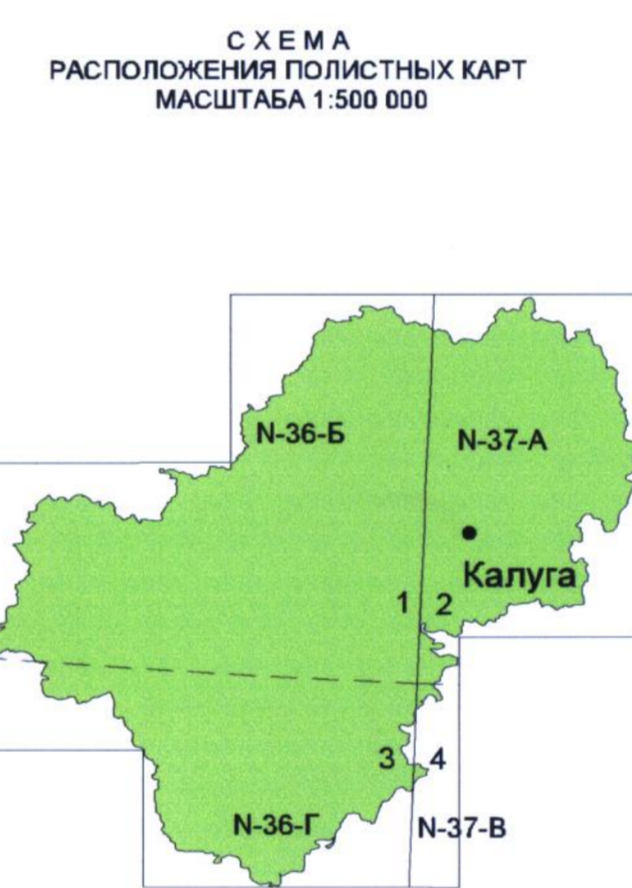
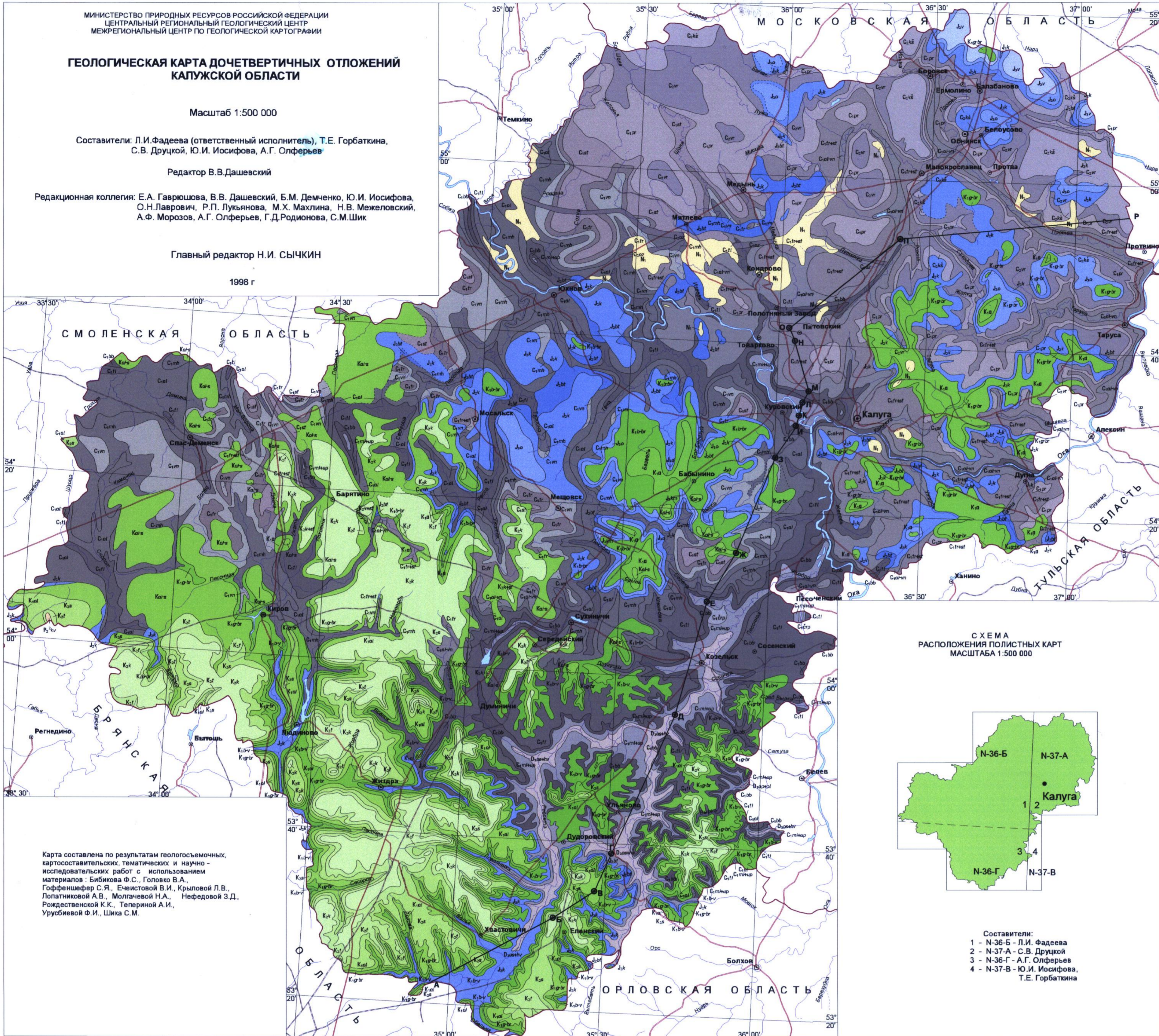
Составители: Л.И. Фадеева (ответственный исполнитель), Т.Е. Горбаткина,
С.В. Друцкой, Ю.И. Иосифова, А.Г. Олферьев

Редактор В.В. Дашевский

Редакционная коллегия: Е.А. Гавришова, В.В. Дашевский, Б.М. Демченко, Ю.И. Иосифова,
О.Н. Лавровиц, Р.П. Лукьянова, М.Х. Махлина, Н.В. Межеловский,
А.Ф. Морозов, А.Г. Олферьев, Г.Д. Родионова, С.М. Шик

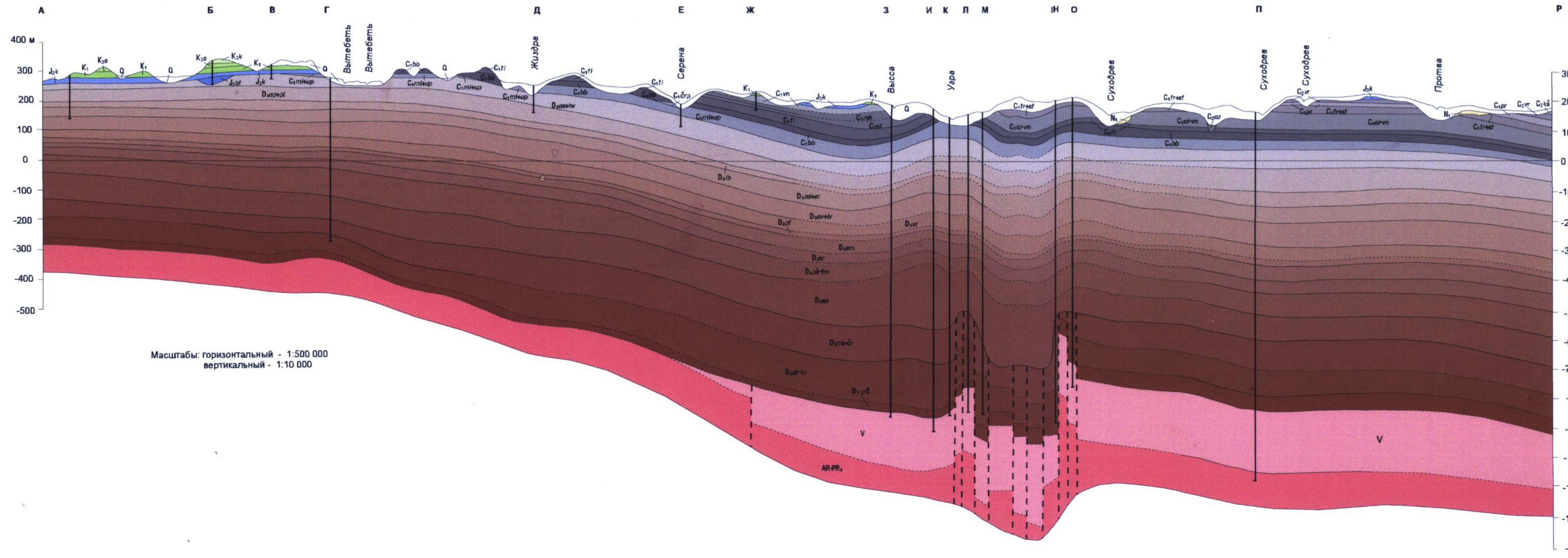
Главный редактор Н.И. СЫЧКИН

1998 г



Составители:
1 - N-36-B - Л.И. Фадеева
2 - N-37-A - С.В. Друцкой
3 - N-36-G - А.Г. Олферьев
4 - N-37-B - Ю.И. Иосифова,
Т.Е. Горбаткина

РАЗРЕЗ ПО ЛИНИИ А-Р



Масштабы: горизонтальный - 1:500 000
вертикальный - 1:10 000

УСЛОВНЫЕ ОБОЗНАЧЕНИЯ

ЧЕТВЕРТИЧНАЯ СИСТЕМА	Q	Нерасчлененные отложения (на разрезе)
НЕОГЕНОВАЯ СИСТЕМА	N	Миоцен. Нерасчлененные отложения. Пески с прослоями глин. Мощность до 45м.
ПАЛЕОГЕНОВАЯ СИСТЕМА	P _{3iv}	Средний эоцен. Киевская свита. Пески. До 5м.
	K _{3k}	Коньякский ярус. Ополье, трепела, ополовинные глин. До 21м.
	K _{2t}	Туронский ярус. Мел пшисий, внизу опесчаненный, редко мергели. До 5м, на юго-западе - до 17м.
	K _{1s}	Сеноманский ярус. Пески кварцево-гипсоносные с галькой фосфоритов. До 13м.
НИЖНИЙ ВЕРХНИЙ ОТДЕЛ	K _{1a}	Альбский, сеноманский ярусы. Пески кварцево-гипсоносные, реже алевроиты с конкрециями фосфоритов, галькой кремня, с прослоями песчаников. До 20м.
	K ₁	Нерасчлененные отложения (на разрезе).
МЕЛОВАЯ СИСТЕМА	K _{2a}	Альбский ярус. Пески кварцево-гипсоносные, сверху - иногда прослой глин. До 15м.
	K _{2b}	Аптский ярус. Пески, алевроиты, глин, реже прослой песчаников, местами ожелезненных. До 21м, на востоке - до 31м.
	K _{2c}	Берриасский, валанжинский, готервиский, баррейский ярусы. Пески кварцево-гипсоносные с прослоями песчаников, конкрециями фосфоритов, глин с глауконитом. До 30м.
	K _{2d}	Готервиский, баррейский ярусы. Глины, песчаники, в кровле - алевроиты, глин, пески. До 30м.
	K _{2e}	Берриасский, валанжинский ярусы. Глины, пески с железистыми оолитами. До 17м.
	J _{2v}	Волжский ярус. Глины, алевроиты, пески. До 10м.
	J _{2t}	Киммериджийский ярус. Глины, часто глауконитовые, спонголиты. До 10м.
	J _{2s}	Оксфордский ярус. Глины с галькой фосфоритов, с редкими прослоями песков. До 12м.
	J _{2k}	Келловейский ярус. Глины и алевроиты с прослоями и линзами песков, песчаников, оолитового мергеля, на юго-востоке - с конкрециями алевроитов, известняков, фосфоритов. До 19м, на юго-западе - до 45м.
	J _{2b}	Батский ярус. Пески, глин, алевроиты с прослоями углей, лигнитов и обугливающих растительных остатков. До 28м, в центре - до 44м.
ЮРСКИЙ ОТДЕЛ	J ₃	Каширский горизонт. Известняки, доломиты с прослоями мергелей и глин. До 20м.
	J _{3v}	Верхний подъярус. Глины, в кровле - известняки, в основании - пески и реже песчаники. До 27м, на востоке - до 35м.
	J _{3t}	Башкирский ярус. Верхний подъярус. Мелекесский горизонт. Азовская свита. Вверху - глин с прослоями песков и алевроитов. До 21м. Внизу - пески и алевроиты с прослоями глин. До 43м.
	J _{3s}	Верхний подъярус. Протвицкий горизонт. Известняки, на востоке - иногда с прослоями кремней и глин. До 33м.
	J _{3r}	Тарусский и стешевский горизонты. Глины, известняки, реже прослой песков. До 50м.
	J _{3q}	Стешевский горизонт. Глины с прослоями мергелей, известняков и доломитов. До 37м.
	J _{3p}	Тарусский горизонт. Известняки, редко с прослоями глин и песков. До 14м.
	J _{3o}	Александровский, михайловский и веневский горизонты (на разрезе).
	J _{3n}	Веневский горизонт. Известняки, глин, реже пески и мергели, на востоке - известняки. До 22м, на востоке - до 14м.
	J _{3m}	Михайловский горизонт. Известняки с прослоями глин, алевроитов, песков, редко углей. До 27м, на востоке - до 34м.
КАМЕННОУГОЛЬНЫЙ ОТДЕЛ	J _{3l}	Александровский горизонт. Известняки, внизу - прослой песков и глин. До 28м, на востоке - до 36м.
	J _{3k}	Тулеский горизонт. Вверху - глин с прослоями известняков, алевроитов и углей, внизу - пески с прослоями глин и углей. До 82м.
	J _{3j}	Нижний подъярус. Бобринский горизонт. Пески и глин с прослоями алевроитов и углей, в основании - "сухари" глин. На юго-западе - до 57м, в центре - до 140м, на ВСВ - до 43м.
	J _{3i}	Верхний подъярус. Черепетский горизонт. Глины с прослоями алевроитов, известняков, углей, в основании - пески - известняки с жалаками кремней. До 21м, на севере - до 5м.
	J _{3h}	Нижний подъярус. Маревский и угинский горизонты. Внизу - глин, мергели с прослоями известняков, вверху - известняки, доломиты с прослоями мергелей и глин. До 50м.
	J _{3g}	Верхний подъярус. Озерский и хованский горизонты. Доломиты, угледоломиты, мергели, глин, гипсы. До 60м.
	J _{3f}	Оптуховский и плавский горизонты. Известняки и доломиты с прослоями мергелей и глин. До 80м.
	J _{3e}	Лебедянский горизонт. Доломиты, известняки, мергели с прослоями глин. До 60м.
	J _{3d}	Средний подъярус. Задонский и влецкий горизонты. Доломиты, известняки, в основании - пески. До 70м.
	J _{3c}	Елановский и ливенский горизонты. Известняки, доломиты, мергели. До 87м.
СРЕДНИЙ ОТДЕЛ	J _{3b}	Воронежский горизонт. Доломиты, известняки, мергели с прослоями глин. До 60м.
	J _{3a}	Петинский горизонт. Глины, мергели, в основании - иногда алевроиты и пески. До 20м.
	J ₃	Семилуцкий горизонт. Известняки, доломиты, мергели, глин. До 51м.
	J ₃	Саргавский горизонт. Известняки, реже доломиты, в основании с прослоями глин. До 42м.
	J ₃	Нижний подъярус. Пашинский, тиманский горизонты. Глины, алевроиты, внизу - пески с растительными остатками. До 90м.
	J ₃	Живетский ярус. Староскопский надгоризонт. Алевролиты, пески и песчаники. До 210м.
	J ₃	Верхний подъярус. Мосоловский, чернировский горизонты. Глины, известняки, мергели. До 115м.
	J ₃	Нижний-верхний подъярусы. Дорогобужский, клинцовский горизонты. Глины, мергели, доломиты, гипсы, каменная соль, с прослоями песчаников. До 120м.
	J ₃	Эмский ярус. Верхний подъярус. Рязанский горизонт. Пески, песчаники, алевролиты, глин и аргиллиты с обилием костей и чешуи рыб. До 55м.
	J ₃	Нерасчлененные отложения. Аргиллиты, алевролиты, песчаники. До 210м.
ВЕНЕЦСКАЯ СИСТЕМА	V	Нерасчлененные отложения. Аргиллиты, алевролиты, песчаники. До 210 м.
АРХАЙ-НИЖНИЙ ПРОТЕРОЗОЙ	AP, PR	Нерасчлененные образования кристаллического фундамента.

Границы между разновозрастными геологическими образованиями достоверные и предполагаемые.
Разломы выделенные по геологическим и геофизическим данным, предполагаемые.
А-Р - Линия геологического разреза.
Бурые скважины:
● - на карте.
| - на разрезе.

Карта подготовлена к тиражированию по цифровой модели Центрально - Европейским РИКЦ