

ГЕОЛОГИЧЕСКАЯ КАРТА ДОЧЕТВЕРТИЧНЫХ ОТЛОЖЕНИЙ КУРСКОЙ ОБЛАСТИ

Масштаб 1:500 000

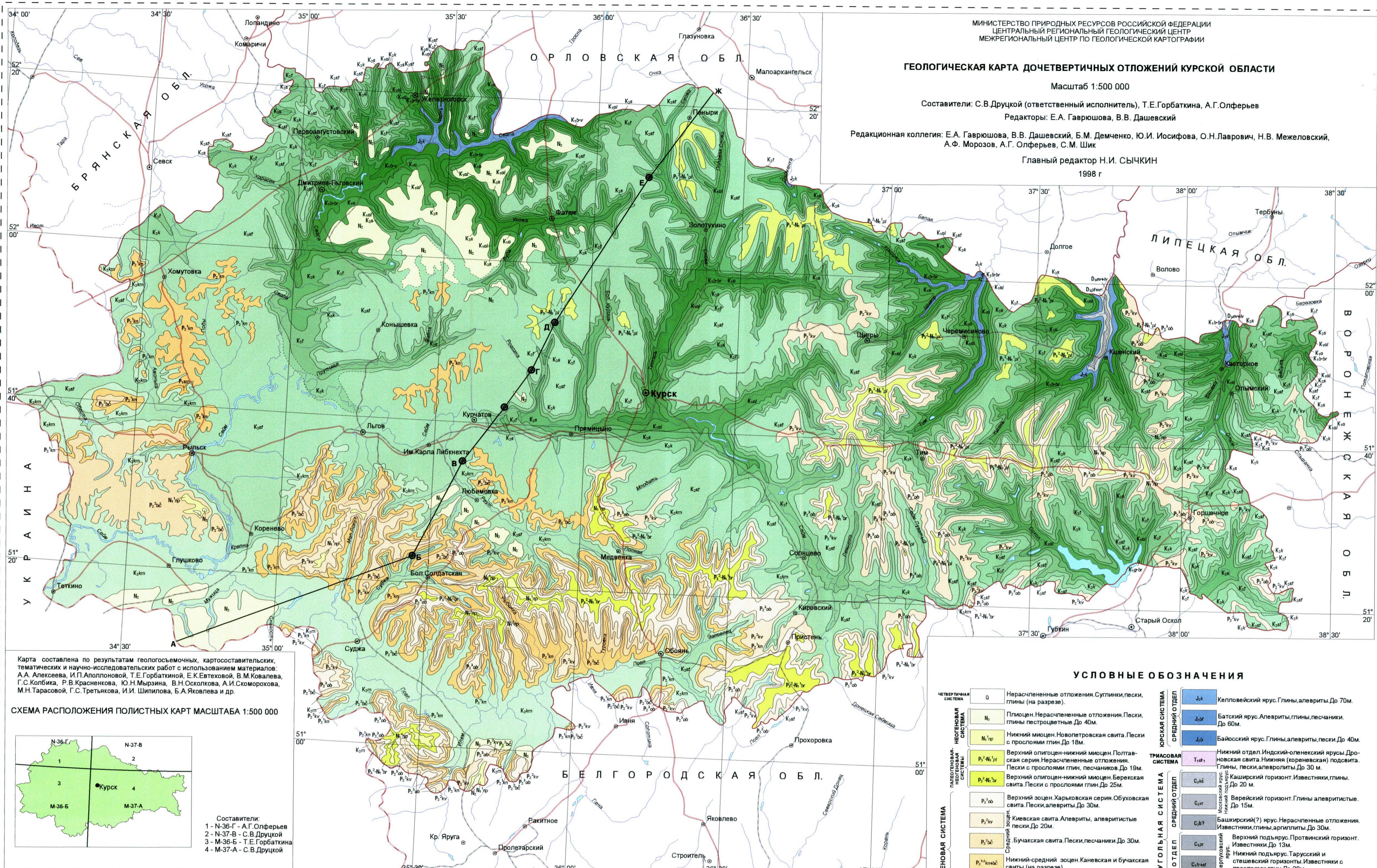
Составители: С.В. Друцкой (ответственный исполнитель), Т.Е. Горбаткина, А.Г. Олферьев

Редакторы: Е.А. Гаврюшова, В.В. Дашевский

Редакционная коллегия: Е.А. Гаврюшова, В.В. Дашевский, Б.М. Демченко, Ю.И. Иосифова, О.Н. Лаврович, Н.В. Межеловский, А.Ф. Морозов, А.Г. Олферьев, С.М. Ших

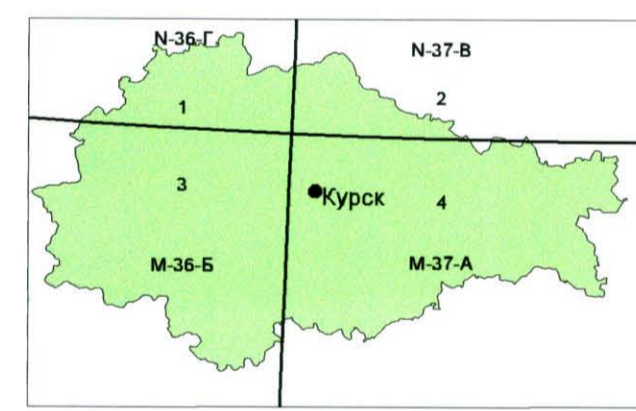
Главный редактор Н.И. СЫЧКИН

1998 г



Карта составлена по результатам геологосъемочных, картографических, тематических и научно-исследовательских работ с использованием материалов: А.А. Алексеева, И.П. Аполлоновой, Т.Е. Горбаткиной, Е.К. Евтеховой, В.М. Ковалева, Г.С. Колбика, Р.В. Красенкова, Ю.Н. Мырзина, В.Н. Осипкова, А.И. Скоморохова, М.Н. Тарасовой, Г.С. Третьякова, И.И. Шпилюва, Б.А. Яковлева и др.

СХЕМА РАСПОЛОЖЕНИЯ ПОЛИСТНЫХ КАРТ МАСШТАБА 1:500 000

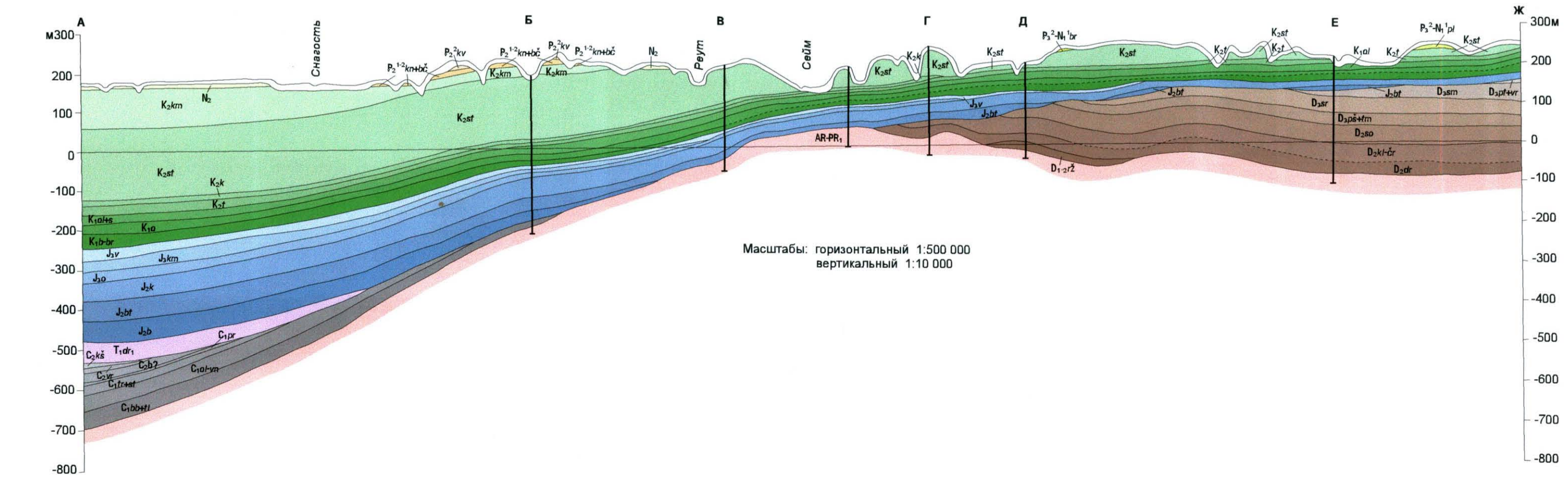


Составители:
1 - N-36-Г - А.Г. Олферьев
2 - N-37-В - С.В. Друцкой
3 - M-36-Б - Т.Е. Горбаткина
4 - M-37-А - С.В. Друцкой

УСЛОВНЫЕ ОБОЗНАЧЕНИЯ

ЧЕТВЕРТИЧНАЯ СИСТЕМА	Q	Нерасчлененные отложения Сутинки, пески, глины (на разрезе).	Jk	Келловейский ярус. Глины, алевроиты. До 70м.
НЕОГЕНОВАЯ СИСТЕМА	N ₁	Плиоцен. Нерасчлененные отложения. Пески, глины, прослоенные. До 40м.	Jbr	Батский ярус. Алевроиты, глины, песчаники. До 60м.
	N ₁ ^{np}	Нижний миоцен. Новопетровская свита. Пески с прослоями глин. До 18м.	Jbb	Байковский ярус. Глины, алевроиты, пески. До 40м.
	N ₁ ^{np} br	Верхний олигоцен-нижний миоцен. Полтавская серия. Нерасчлененные отложения. Пески с прослоями глин, песчаников. До 19м.	Jtk	Нижний отдел Индийско-олонецкий ярусы. Дроновская свита. Нижняя (горневская) подсвита. Глины, пески, алевроиты. До 30 м.
ПАЛЕОГЕНОВАЯ СИСТЕМА	P ₁ ^{np}	Верхний олигоцен-нижний миоцен. Берекская свита. Пески с прослоями глин. До 25м.	Jcb	Каширский горизонт. Известняки, глины. До 20 м.
	P ₁ ^{ob}	Верхний зоцен. Харьковская серия. Обуховская свита. Пески, алевроиты. До 30м.	Jcv	Верейский горизонт. Глины, алевроиты. До 15м.
ПАЛЕОГЕНОВАЯ СИСТЕМА	P ₁ ^{kv}	Средний зоцен. Киевская свита. Алевроиты, песчаники. До 20м.	Jcb?	Башкирский (?) ярус. Нерасчлененные отложения. Известняки, глины, аргиллиты. До 30м.
	P ₁ ^{bc}	Бучакская свита. Пески, песчаники. До 30м.	Jcr	Верхний подъярус. Протвинский горизонт. Известняки. До 13м.
	P ₁ ^{knob}	Нижний-средний зоцен. Каневская и Бучакская свиты (на разрезе).	Jctm	Нижний подъярус. Тарусский и стешевский горизонты. Известняки с прослоями глин. До 20м.
	P ₁ ^{kn}	Нижний зоцен. Каневская свита. Пески кварц-глауконитовые, песчаники. До 10м.	Jctv	Визайский ярус. Верхний подъярус. Алексинский, михайловский и веневский горизонты. Известняки. До 60м.
ПАЛЕОГЕНОВАЯ СИСТЕМА	P ₁ ^{km}	Палеоцен. Сумская свита. Опoki, алевроиты. До 9м.	Jctm1	Визайский ярус. Нижний и верхний подъярусы. Бобринский и тульский горизонты. Глины, известняки. До 40м.
	P ₁ ^{km}	Маастрихтский ярус. Мел, песчаники. До 116м.	Jctm2	Евлановский и ливенский горизонты. Известняки, мергели. До 25м.
ПАЛЕОГЕНОВАЯ СИСТЕМА	P ₁ ^{km}	Кампанский ярус. Мел, алевроиты. До 120м.	Jctm3	Петинский и воронежский горизонты. Известняки, глины. До 45м.
	P ₁ ^{km}	Сантонский ярус. Мергели слоистые. До 180м.	Jctm4	Семилукский горизонт. Известняки. До 45 м.
ПАЛЕОГЕНОВАЯ СИСТЕМА	P ₁ ^{km}	Коньякский ярус. Мел, мергели мелолодбные. До 12м.	Jctm5	Саргавский горизонт. Известняки, мергели. До 96м.
	P ₁ ^{km}	Туронский ярус. Мел, мел песчанистый. До 50м.	Jctm6	Нижний подъярус. Пашинский и тиманский горизонты. Глины, доломиты. До 40 м.
ПАЛЕОГЕНОВАЯ СИСТЕМА	P ₁ ^{km}	Сеноманский ярус. Пески кварц-глауконитовые, песчанистый мел, фосфориты. До 18м.	Jctm7	Живетский ярус. Староскольский надгоризонт. Глины, алевроиты, пески. До 40м.
	P ₁ ^{km}	Альбский и сеноманский ярусы (на разрезе).	Jctm8	Верхний подъярус. Клинцовский, мосолюсовский и черновский горизонты. Известняки, глины, доломиты. До 50м.
ПАЛЕОГЕНОВАЯ СИСТЕМА	P ₁ ^{km}	Альбский ярус. Пески, алевроиты. До 24м.	Jctm9	Эйфельский ярус. Нижний подъярус. Дорогобужский горизонт. Глины, сидериты, доломиты. До 40м.
	P ₁ ^{km}	Атлский ярус. Пески, алевроиты, глины. До 23м.	Jctm10	Эмский ярус. Верхний подъярус. Рясский горизонт. Пески, глины, песчаники. До 30 м.
ПАЛЕОГЕНОВАЯ СИСТЕМА	P ₁ ^{km}	Готервильский-барремский ярусы. Глины, алевроиты с гнездами песков. До 32м.	Jctm11	Нерасчлененные образования кристаллического фундамента.
	P ₁ ^{km}	Барремский, валанжский, готервильский и барремский ярусы (на разрезе).	Jctm12	Границы между разновозрастными геологическими образованиями достоверные и предполагаемые.
ПАЛЕОГЕНОВАЯ СИСТЕМА	P ₁ ^{km}	Барремский-валанжский ярусы. Пески, алевроиты. До 12м.	Jctm13	Линия геологического разреза.
	P ₁ ^{km}	Волжский ярус. Глины известковитые. До 32м.	Jctm14	Буровые скважины на карте.
ПАЛЕОГЕНОВАЯ СИСТЕМА	P ₁ ^{km}	Кимериджий ярус. Глины с редкими прослоями известняков. До 20м.	Jctm15	Буровые скважины на разрезе.
	P ₁ ^{km}	Оксфордский ярус. Глины с галькой фосфоритов. До 24м.		

РАЗРЕЗ ПО ЛИНИИ А-Б-В-Г-Д-Е-Ж



Масштабы: горизонтальный 1:500 000
вертикальный 1:10 000