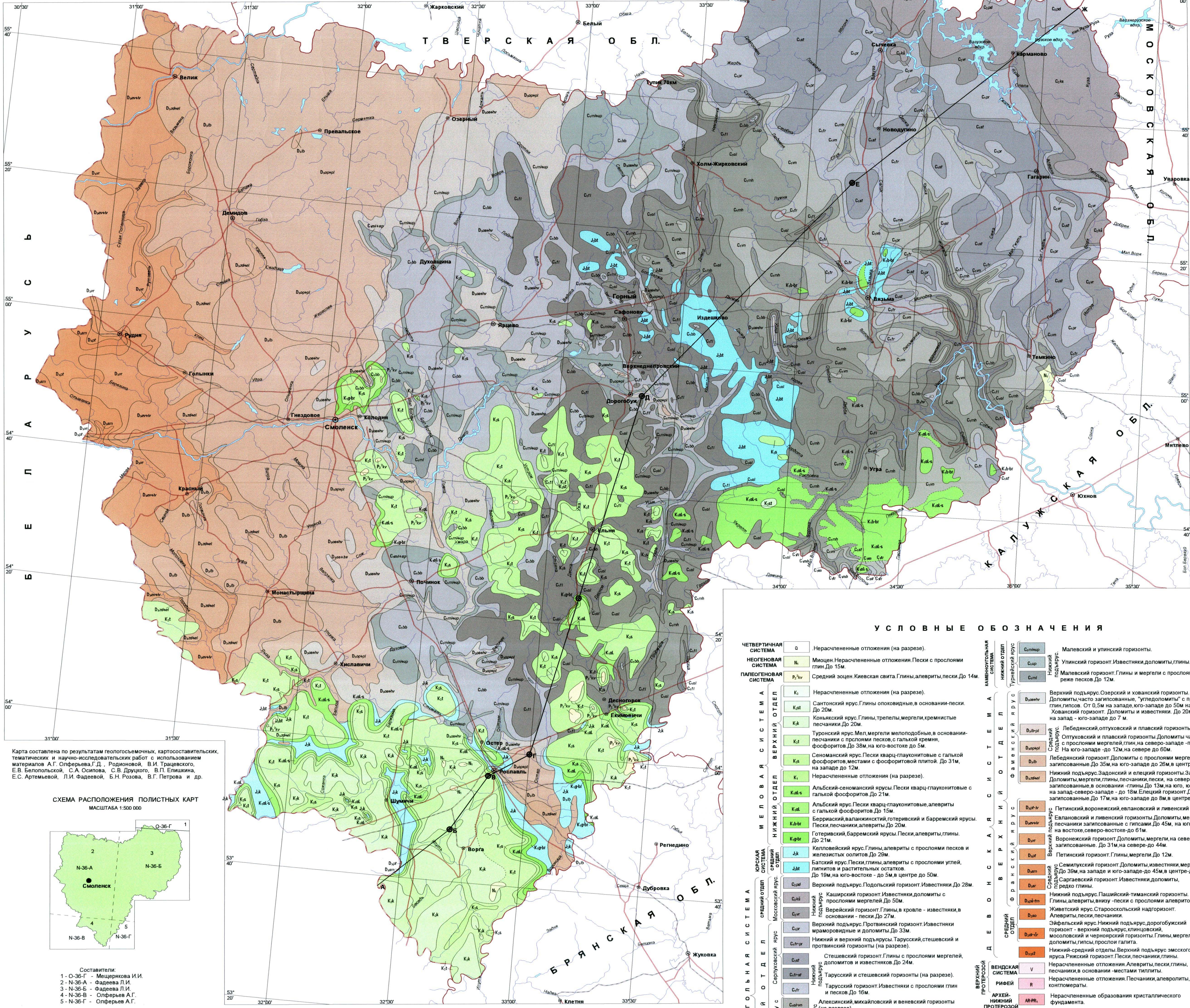


МИНИСТЕРСТВО ПРИРОДНЫХ РЕСУРСОВ РОССИЙСКОЙ ФЕДЕРАЦИИ
ЦЕНТРАЛЬНЫЙ РЕГИОНАЛЬНЫЙ ГЕОЛОГИЧЕСКИЙ ЦЕНТР
МЕЖРЕГИОНАЛЬНЫЙ ЦЕНТР ПО ГЕОЛОГИЧЕСКОЙ КАРТОГРАФИИ

ГЕОЛОГИЧЕСКАЯ КАРТА ДОЧЕТВЕРТИЧНЫХ ОТЛОЖЕНИЙ СМОЛЕНСКОЙ ОБЛАСТИ

Масштаб 1:500 000
Составители: Л.И. Фадева (ответственный исполнитель), А.Г. Олферьев
Редакторы: Е.А. ГАВРЮШОВА, В.В. ДАШЕВСКИЙ
Редакционная коллегия: Е.А. Гаврюшова, В.В. Дашевский, Б.М. Демченко, Ю.И. Иосифова, О.Н. Лаврович, Н.В. Межеловский, А.Ф. Морозов, А.Г. Олферьев, С.М. Шик
Главный редактор Н.И. СЫЧКИН
1998 г.



УСЛОВНЫЕ ОБОЗНАЧЕНИЯ

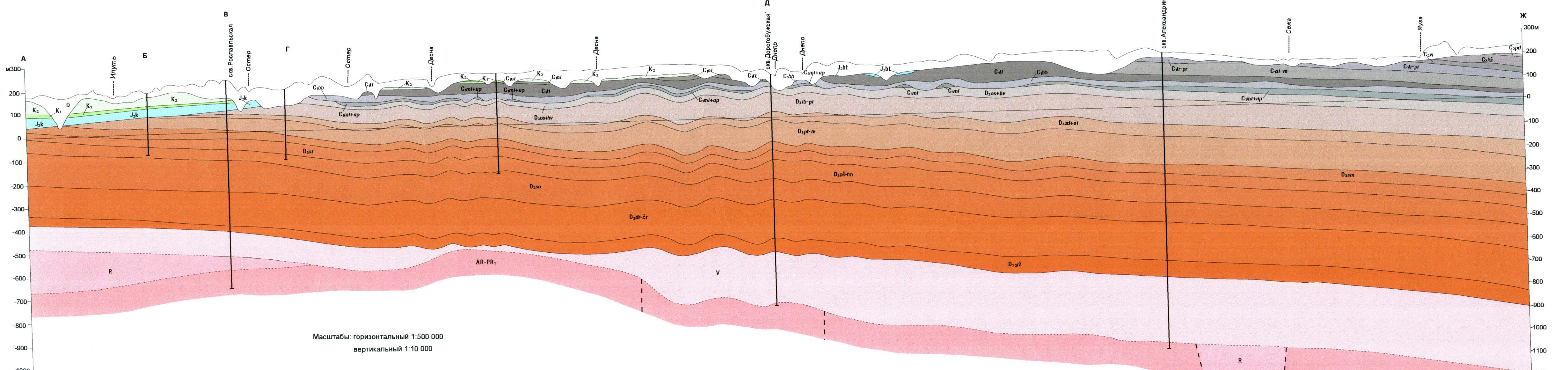
ЧЕТВЕРТИЧНАЯ СИСТЕМА	Q	Нерасчлененные отложения (на разрезе).	См-лр	Малевский и утинский горизонты.
НЕОГЕНОВАЯ СИСТЕМА	N	Миоцен Нерасчлененные отложения. Пески с прослоями глин. До 15м.	См-лп	Утинский горизонт. Известняк, доломиты, глины. До 20м.
ПАЛЕОГЕНОВАЯ СИСТЕМА	P	Средний эоцен. Киевская свита. Глины, алевролиты, пески. До 14м.	См-лн	Нижний Малево-утицкий горизонт. Глины и мергели с прослоями известняков, реже песков. До 12м.
КАМЕНЕОУГОЛЬНАЯ СИСТЕМА	K	Нерасчлененные отложения (на разрезе).	См-лм	Верхний подъярус Озерский и хованский горизонты. Озерский горизонт. Доломиты, часто записываемые, "уплодомиты" с прослоями мергелей, глины, пески. Су 0,5м на западе, юго-западе до 50м на северо-востоке. Хованский горизонт. Доломиты и известняки. До 20м, на запад - юго-западе до 7 м.
МЕЛОВЫЙ ОТДЕЛ	M	Самтосский ярус. Глины, трепелы, мергели, кремнистые песчаники. До 20м.	См-лж	Верхний подъярус Лебедянский, оптуховский и плавский горизонты. Оптуховский и плавский горизонты. Доломиты, часто записываемые прослоями мергелей, глины на северо-западе - песчаников. На юго-западе - до 12м, на севере до 60м.
ЮРТСКИЙ ОТДЕЛ	J	Конарский ярус. Мел, мергели мелоподобные в основании, песчаники с прослоями песков, галькой, кремня, фосфоритов. До 38м, на юго-востоке до 5м.	См-лв	Средний подъярус Лебедянский горизонт. Доломиты с прослоями мергелей, глины, местами записываемые. До 35м, на юго-западе до 26м, в центре и на севере - до 49м.
ПЕРМСКИЙ ОТДЕЛ	P	Сеноманский ярус. Пески кварц-гипсоносные с галькой фосфоритов местами с фосфоритовой плитой. До 31м, на западе до 12м.	См-лб	Нижний подъярус Задонский и алевский горизонты. Задонский горизонт. Доломиты, мергели, глины, песчаники, пески, на северо-западе местами записываемые. До 17м на юго-западе до 8м в центре и на востоке - до 29м.
ТРИАСОВЫЙ ОТДЕЛ	T	Нерасчлененные отложения (на разрезе).	См-ла	Патиский, вороножский, елановский и ливенский горизонты (на разрезе).
ЮРСКИЙ ОТДЕЛ	J	Альбский ярус. Пески кварц-гипсоносные, алевролиты с галькой фосфоритов. До 21м.	См-лг	Елановский и ливенский горизонты. Доломиты, мергели, глины, реже песчаники, записываемые с гипсами. До 45м, на юго-западе до 35м, на востоке, северо-востоке до 61м.
КРЕТАСКИЙ ОТДЕЛ	K	Баррабский, элановский, готервский и барремский ярусы. Пески, песчаники, алевролиты. До 20м.	См-лз	Верхний подъярус Вороножский горизонт. Доломиты, мергели, на северо-востоке - глины записываемые. До 31м на севере до 44м.
ПАЛЕОЦЕНОВЫЙ ОТДЕЛ	P	Готервский, барремский ярусы. Пески, алевролиты, глины. До 21м.	См-лс	Средний подъярус Патиский горизонт. Глины, мергели. До 12м.
ПАЛЕОЦЕНОВЫЙ ОТДЕЛ	P	Келловейский ярус. Глины, алевролиты с прослоями песков и железистых солонч. До 20м.	См-лр	Семилуцкий горизонт. Доломиты, известняки, мергели. До 39м на западе и юго-западе до 45м, в центре до 25м.
ПАЛЕОЦЕНОВЫЙ ОТДЕЛ	P	Батский ярус. Пески, глины, алевролиты с прослоями углей, лигнитов и растительных остатков. До 19м, на юго-востоке - до 5м, в центре до 50м.	См-лп	Саргавский горизонт. Известняк, доломиты, редко глины.
ПАЛЕОЦЕНОВЫЙ ОТДЕЛ	P	Верхний подъярус. Подольский горизонт. Известняки. До 28м.	См-лн	Нижний подъярус Пашинский, тиманский горизонты. Глины, алевролиты, известняк - пески с прослоями алевролитов. Живетский ярус. Старосколовский надгоризонт. Алевролиты, пески, песчаники.
ПАЛЕОЦЕНОВЫЙ ОТДЕЛ	P	Каширский горизонт. Известняки, доломиты с прослоями мергелей. До 20м.	См-лж	Эйфельский ярус. Нижний подъярус, дорогобужский горизонт - верхний подъярус, клещинский, мосолювский и черныорский горизонты. Глины, мергели, доломиты, гипсы, прослойки гальки.
ПАЛЕОЦЕНОВЫЙ ОТДЕЛ	P	Верхний подъярус. Протвинский горизонт. Известняки и протвинский горизонты (на разрезе).	См-лв	Нижний-средний отделы. Верхний подъярус эмского яруса. Ржевский горизонт. Пески, песчаники, глины.
ПАЛЕОЦЕНОВЫЙ ОТДЕЛ	P	Нижний и верхний подъярусы. Тарусский, стешевский и протвинский горизонты (на разрезе).	См-лб	Нерасчлененные отложения. Алевролиты, пески, глины, конгломераты.
ПАЛЕОЦЕНОВЫЙ ОТДЕЛ	P	Стешевский горизонт. Глины с прослоями мергелей, доломиты и известняков. До 24м.	См-ла	Нерасчлененные образования кристаллического фундамента.
ПАЛЕОЦЕНОВЫЙ ОТДЕЛ	P	Тарусский и стешевский горизонты (на разрезе).	См-лз	Границы между разновозрастными геологическими образованиями достоверные и предполагаемые.
ПАЛЕОЦЕНОВЫЙ ОТДЕЛ	P	Тарусский горизонт. Известняки с прослоями глины и песков. До 16м.	См-лс	Разломы предполагаемые.
ПАЛЕОЦЕНОВЫЙ ОТДЕЛ	P	Алексинский, михайловский и веневский горизонты (на разрезе).	См-лр	Линия геологического разреза.
ПАЛЕОЦЕНОВЫЙ ОТДЕЛ	P	Веневский горизонт. Известняки, глины, реже пески, мергели. До 25м.	См-лп	Буравые скважины на карте.
ПАЛЕОЦЕНОВЫЙ ОТДЕЛ	P	Михайловский горизонт. Известняки с прослоями глины, алевролитов, песков, реже углей. До 28м.	См-лн	Буравые скважины на разрезе.
ПАЛЕОЦЕНОВЫЙ ОТДЕЛ	P	Алексинский горизонт. Известняки, глины, пески. До 28м.	См-лж	
ПАЛЕОЦЕНОВЫЙ ОТДЕЛ	P	Тупьинский горизонт. Известняки, глины, прослоями известняков, алевролитов и углей, известняк - пески с прослоями глины и углей. До 52м на севере - до 60м.	См-лв	
ПАЛЕОЦЕНОВЫЙ ОТДЕЛ	P	Нижний подъярус. Бобринский горизонт. Пески и глины с прослоями алевролитов и углей в основании. "Сухарные" глины. До 60м, на юге и в центре - до 140м.	См-лб	

Карта составлена по результатам геологических, картографических, тематических и научно-исследовательских работ с использованием материалов А.Г. Олферьева, Г.Д. Родионова, В.И. Травецкого, Е.В. Белоголовской, С.А. Осипова, С.В. Духовного, В.П. Емелина, Е.С. Артемьевой, Л.И. Фадеевой, Б.Н. Розова, В.Г. Петрова и др.

СХЕМА РАСПОЛОЖЕНИЯ ПОЛИСТНЫХ КАРТ
МАСШТАБ 1:500 000

Составители:
1 - О-36-Г - Мещерякова И.И.
2 - N-36-A - Фадева Л.И.
3 - N-36-B - Фадева Л.И.
4 - N-36-B - Олферьев А.Г.
5 - N-36-Г - Олферьев А.Г.

РАЗРЕЗ ПО ЛИНИИ А-Б-В-Г-Д-Е-Ж



Масштабы: горизонтальный 1:500 000
вертикальный 1:10 000