

МИНИСТЕРСТВО ПРИРОДНЫХ РЕСУРСОВ РОССИЙСКОЙ ФЕДЕРАЦИИ  
ЦЕНТРАЛЬНЫЙ РЕГИОНАЛЬНЫЙ ГЕОЛОГИЧЕСКИЙ ЦЕНТР  
МЕЖРЕГИОНАЛЬНЫЙ ЦЕНТР ПО ГЕОЛОГИЧЕСКОЙ КАРТОГРАФИИ  
**ГЕОЛОГИЧЕСКАЯ КАРТА ДОЧЕТВЕРТИЧНЫХ ОТЛОЖЕНИЙ  
ТАМБОВСКОЙ ОБЛАСТИ**  
Масштаб 1:500 000

Составители:  
Ю.И.Исифова (ответственный исполнитель), Т.Е.Горбаткина  
Редактор: В.В.Дашевский  
1998 г

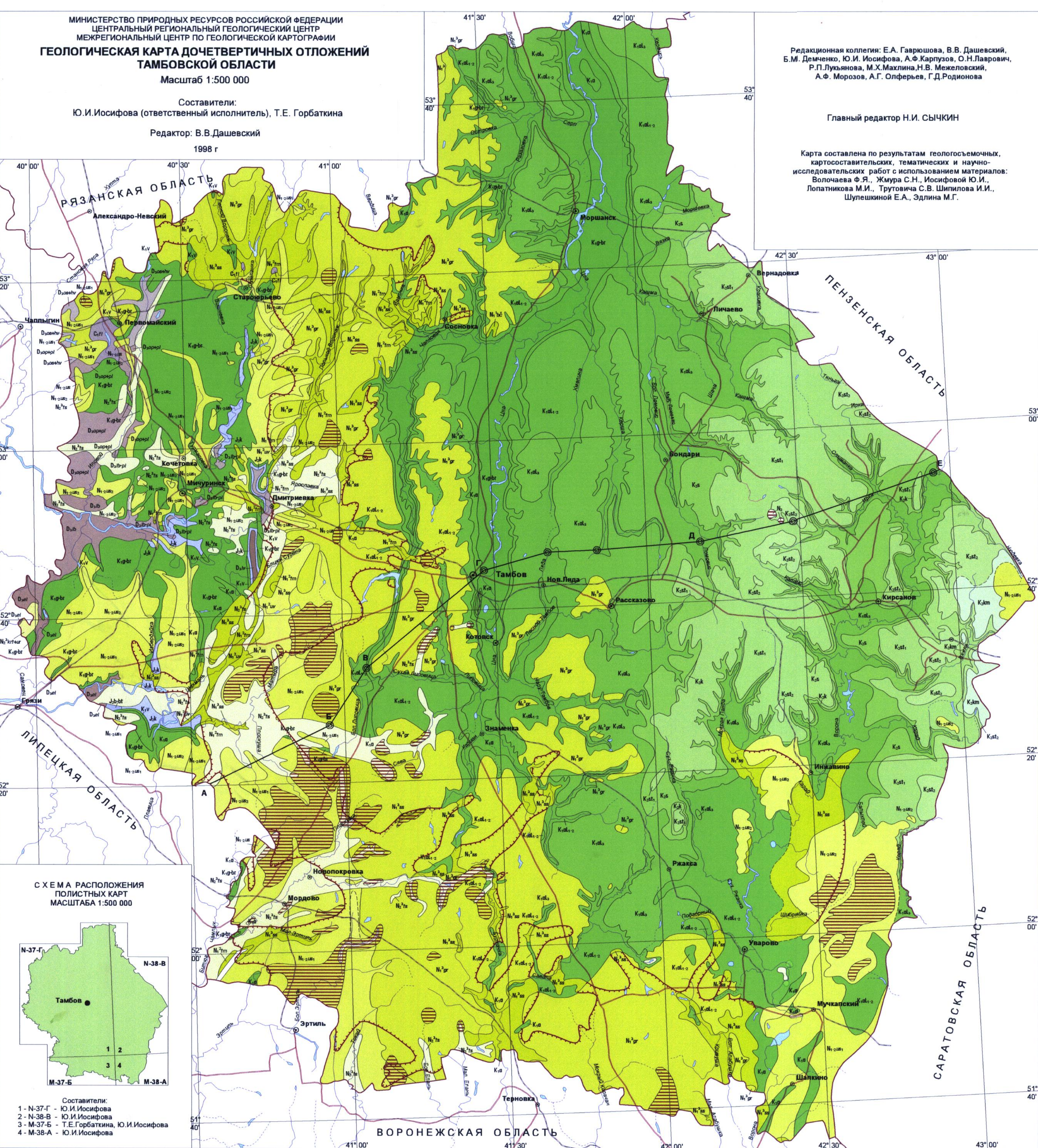
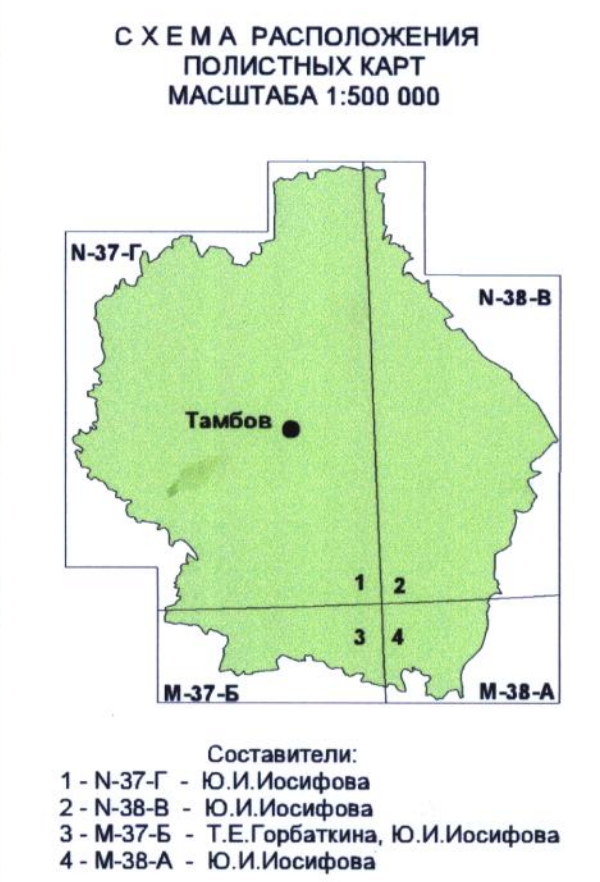
Редакционная коллегия: Е.А. Гагарина, В.В. Дашевский,  
Б.М. Демченко, Ю.И. Исифова, А.Ф. Карлузов, О.Н.Лавровин,  
Р.П.Лукиянова, М.Х.Махлина, Н.В. Межеловский,  
А.Ф. Морозов, А.Г. Олферьев, Г.Д.Родионова

Главный редактор Н.И. СЫЧКИН

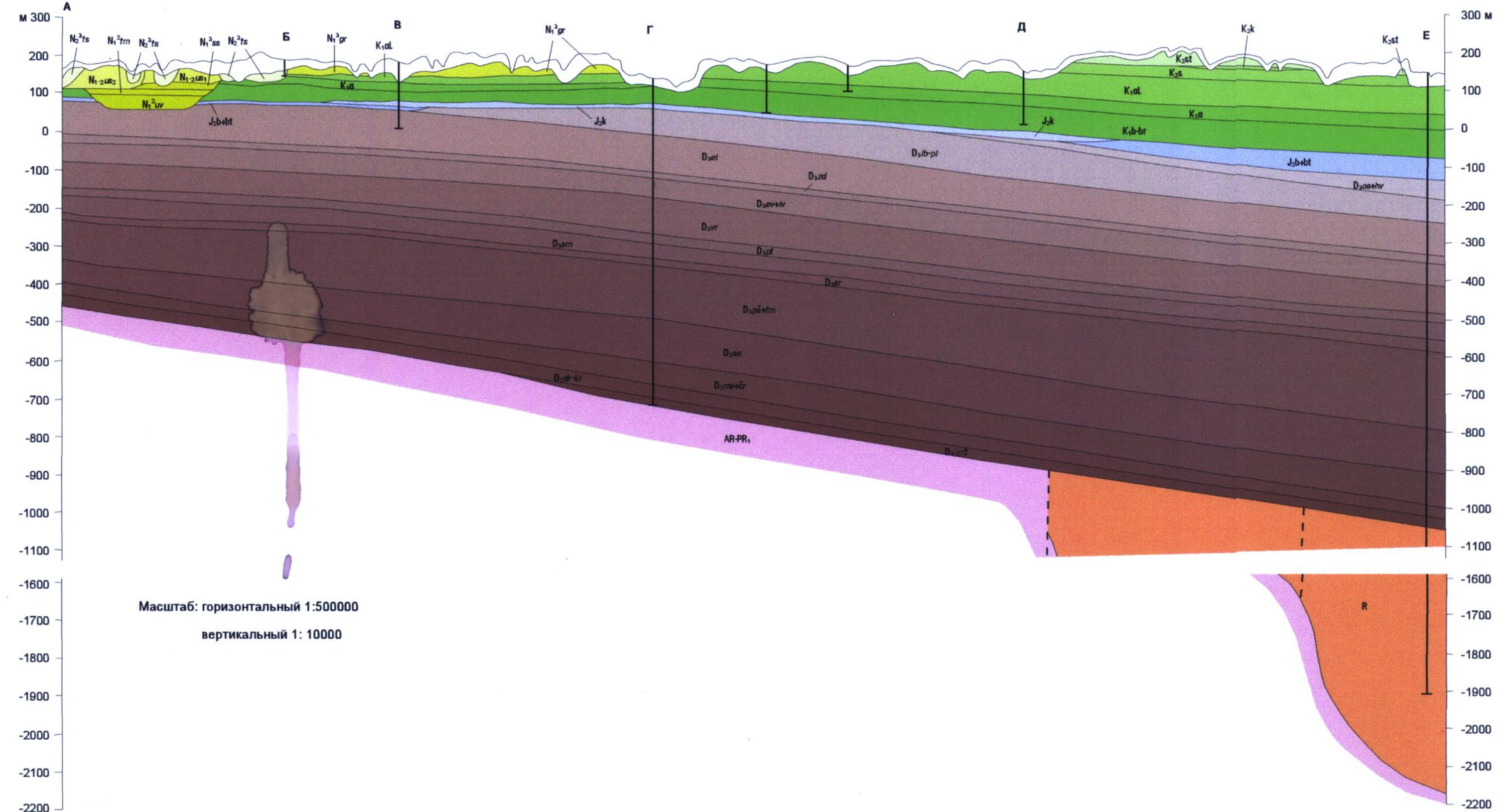
Карта составлена по результатам геологических,  
картосоставительских, тематических и научно-  
исследовательских работ с использованием материалов:  
Воловачева Ф.Я., Жигуря С.И., Исифовой Ю.И.,  
Лопатинова М.И., Трутовича С.В. Шипилова И.И.,  
Шупешникова Е.А., Эдлина М.Г.

УСЛОВНЫЕ ОБОЗНАЧЕНИЯ

ЧЕТВЕРТИЧНАЯ СИСТЕМА	Q	Нерасчлененные отложения (на разрезе)
ПЛИОЦЕН	N <sup>1</sup> ts	Тихоокеанская свита. Пески, выше глины до 50м.
	N <sup>2</sup> ts	Белогорская свита. Пески, выше грубые, сверху глины до 50м.
	N <sup>3</sup> ts	Коротоякская и уральская свиты. Пески, выше глины с линзами лигита. До 40 м.
	N <sup>4</sup> ts	Верхняя подсвита. Пески разнозернистые, в кровле глины мраморовидные. До 60м.
НЕОГЕНОВАЯ СИСТЕМА	N <sup>1</sup> ts	Нижняя подсвита. Пески разнозернистые, в кровле глины мраморовидные. До 60м.
	N <sup>2</sup>	Верхний миоцен. Нерасчлененные отложения. Пески светлые, хлосистые. До 15м.
	N <sup>3</sup>	Горелкинская свита. Пески и алевроиты глауконитовые, глины бентонитоподобные. До 35м.
	N <sup>4</sup>	Сосновская свита. Глины темные с линзами угля и следами почвообразования. До 50м.
МИОЦЕН	N <sup>5</sup>	Тамбовская свита. Глины темные сландчатые, в основании пески и песчаники. До 44м.
	N <sup>6</sup>	Уваровская свита. Пески грубые в кровле - глины темные. До 47м.
	N <sup>7</sup>	Байуровская свита. Пески глауконитовые. До 15м.
	N <sup>8</sup>	Кампанский ярус. Пески глауконитовые, в основании - песчаники. До 25м.
МЕЛОВАЯ СИСТЕМА	Kst	Нерасчлененные отложения (на разрезе).
	Kst <sup>1</sup>	Верхний подъярус. Опилки, выше пески глауконитовые, 5-7 до 27м.
	Kst <sup>2</sup>	Нижний подъярус. Опилки, глины, выше пески глауконитовые. До 47м.
	Ka	Коньякский ярус. Пески известковые, мергели с фосфоритами. До 4м.
	Ka	Сенманский ярус. Пески глауконитовые с галькой фосфоритов 10-12, до 25м.
	Ka	Нерасчлененные отложения (на разрезе).
	Ka <sup>1</sup>	Верхний подъярус. Глины, алевроиты, в основании пески с галькой фосфоритов. До 50м.
	Ka <sup>2</sup>	Нижний, средний подъярус. Пески светлые разнозернистые, восточнее р. Цна, галька образная, глины черные и алевроиты. До 50м.
	Ka	Алпский ярус. Пески светлые с прослоями черных глин. До 50м.
	Ka <sup>3</sup>	Готервиский, баремский ярусы. Алевроиты, глины, западнее р. Воронеж - пески. До 70м, (на западе до 20м).
ЮРСКАЯ СИСТЕМА	Kb <sup>1</sup>	Бермиский, валлонский, готервиский, баремский ярусы. (на разрезе).
	Kv	Валанский ярус. Пески, песчаники. До 31м.
КАМЕННОУГОЛЬНАЯ СИСТЕМА	Jk	Калловский ярус. Глины, алевроиты, оолитовые мергели. До 50м, (западнее р. Цна - до 20м).
	Jb <sup>1</sup>	Байосский и батский ярусы. Глины голубовато-серые. До 50м.
ДЕВОНСКАЯ СИСТЕМА	D <sup>1</sup>	Нижний отдел. Вижайский ярус. Верхний подъярус. Тульский горизонт. Пески, выше - глины с линзами угля. До 50м.
	D <sup>2</sup>	Верхний подъярус. Сосерский и хованский горизонты. Доломиты. До 60м.
	D <sup>3</sup>	Средний подъярус. Лебедский, опуховский, плавский горизонты. Доломиты, известники, редко мергели. До 110м.
	D <sup>4</sup>	Опуховский и плавский горизонты. Доломиты с прослоями известников, мергелей и гипсов. До 80м.
	D <sup>5</sup>	Лебедский горизонт. Известники, доломиты. До 30м.
	D <sup>6</sup>	Елецкий горизонт. Известники. До 83м.
	D <sup>7</sup>	Задонский горизонт. Мергели, глины, известники. До 30м.
	D <sup>8</sup>	Евлановский и ливенский горизонты. (на разрезе).
	D <sup>9</sup>	Ливенский горизонт. Известники. До 34м.
	D <sup>10</sup>	Воронежский горизонт. Известники глинистые и глины. До 60м.
	D <sup>11</sup>	Петровский горизонт. Глины. До 21м.
	D <sup>12</sup>	Семилужский горизонт. Известники глинистые, мергели. До 75м.
	D <sup>13</sup>	Саргавский горизонт. Известники. До 31м.
	D <sup>14</sup>	Нижний подъярус. Пашийский и тиманский горизонты. Пески, алевроиты, глины. До 215м.
СРЕДНИЙ ОТДЕЛ	D <sup>15</sup>	Живетский ярус. Старососольский надгоризонт. Алевролиты, глины, пески. До 130м.
	D <sup>16</sup>	Верхний подъярус. Мосоловский и чернопольский горизонты. Известники, глины. До 80м.
	D <sup>17</sup>	Нижний, верхний подъярус. Дорогобужский, глиноцкий горизонты. Известники, доломиты. До 40м.
НИЖНИЙ ОТДЕЛ	D <sup>18</sup>	Нижний - средний отдел. Эмский ярус. Верхний подъярус. Рязанский горизонт. Алевроиты. До 25м.
	R	Нерасчлененные отложения.
АРХЕЙ, НИЖНИЙ ПРОТЕРОЗОЙ	ARPR	Нерасчлененные образования кристаллического фундамента.



РАЗРЕЗ ПО ЛИНИИ А-Е



- Нерасчлененная кора выветривания (элювиально-делювиальные образования).
- Границы между разновозрастными геологическими образованиями:  
а) достоверные  
б) предполагаемые.
- Граница ламинской серии под более молодыми породами неогена.
- Разломы, выделенные по геологическим и геофизическим данным.
- Линия разреза.
- Бурые сваежки на карте.
- Бурые сваежки на разрезе.